

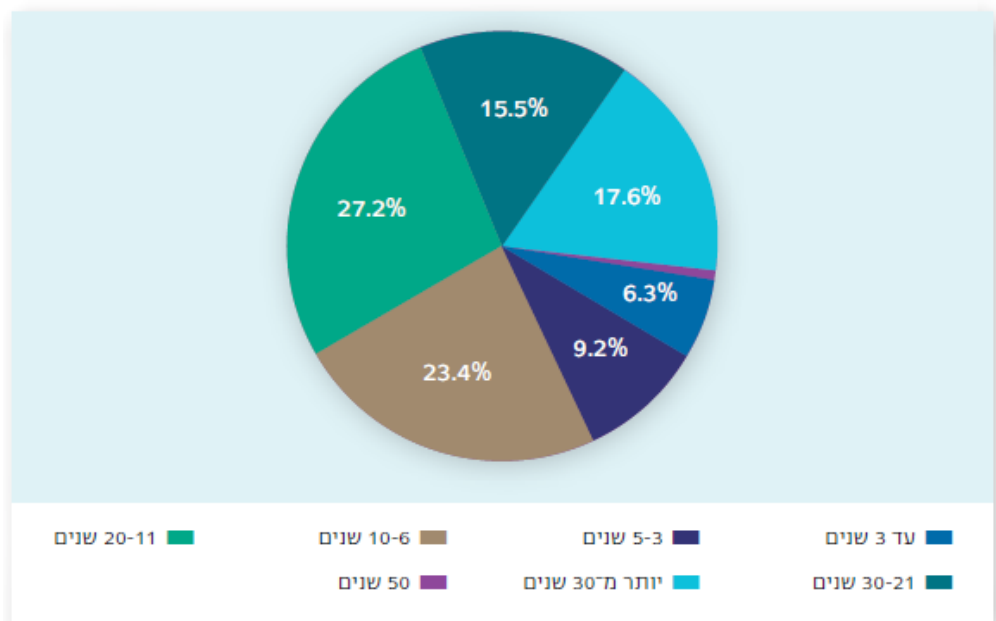
נספח 6.7 : תוצאות נוספות מסקר למיפוי החוזקות והפערים בתחום מדעי הים

1. מידע כללי על המשיבים לסקר :

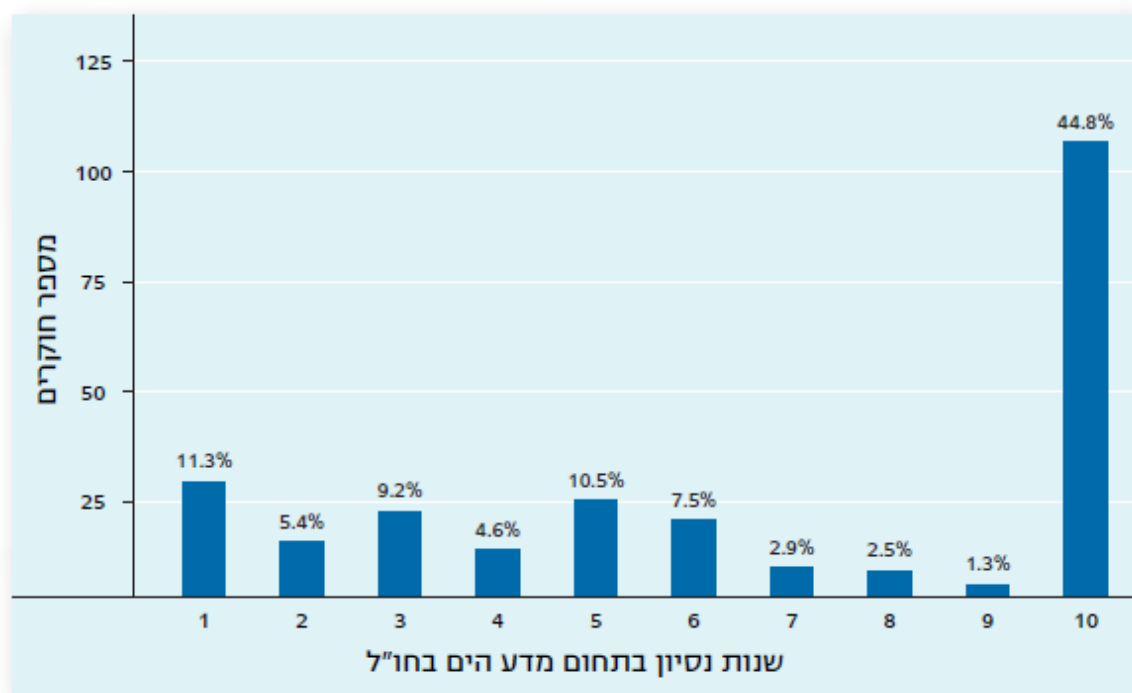
א. הדרגה האקדמית:

אחוז מתוך סה"כ המשיבים שסימנו דרגה זו	הדרגה האקדמית
16%	Senior Lecturer
13.8%	Full Professor
13.4%	Associated Professor
10.7%	Ph.D. Student / Ph.D. Candidate
7.8%	Student / Graduate student
6.1%	Post Doc
5.9%	Lecturer
3.8%	Lab Manager
2.8%	Researcher / Research Associate
2.4%	Administrative / Technical staff
17.3%	Other

ב. ניסיון כולל בתחום מדעי הים



ג. שנות ניסיון בתחום מדעי הים בחו"ל:



2. התחומים בהם עוסקים המשיבים לסקר מגוונים וכוללים מחקרי שדה (עבודה בים), מעבדה, עבודה תיאורטית ומודלים:

- **מחקרי שדה:** 150 מתוך סה"כ 239 המשיבים ציינו מחקרי שדה כתחום עיסוק ראשי ועוד 54 כתחום עיסוק משני.
- **מחקרי מעבדה:** 132 מתוך סה"כ 239 המשיבים ציינו כי מחקרי מעבדה כתחום עיסוקם הראשי ו-59 כתחום עיסוק משני.
- **תחום מחקר תיאורטי:** כ-120 מתוך סה"כ 239 המשיבים ציינו כי מחקר תיאורטי כעיסוק ראשי או משני שלהם.
- **תחום מחקר כמותי/נומרי:** 92 מתוך סה"כ 239 המשיבים ציינו מחקר כמותי/נומרי כתחום עיסוק ראשי ו-54 כתחום עיסוק משני.